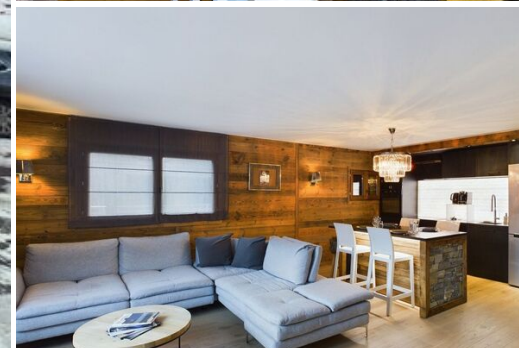
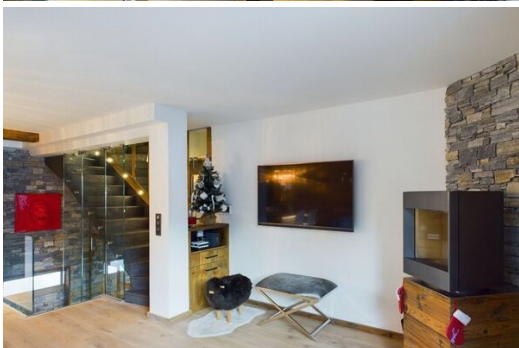
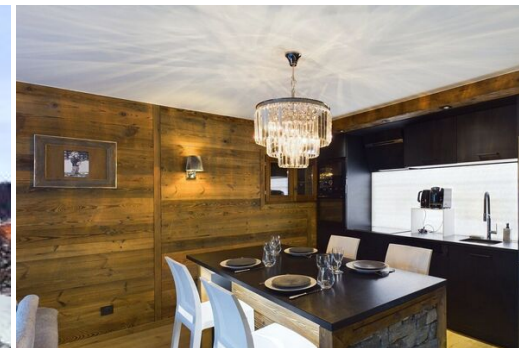
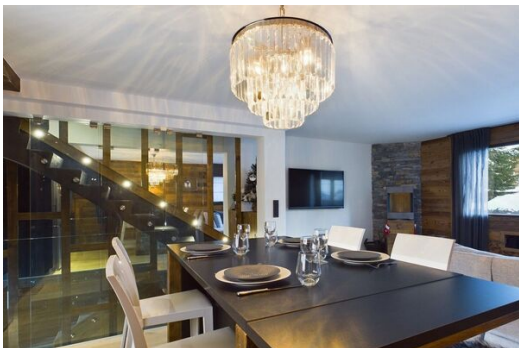


Chalet à louer à Courchevel 1650

France, Courchevel, Courchevel 1650

Chalet - REF: TGS-A4032



N° du Peoples: 10

Parking

Terrasse

Wifi

Cheminée

Lave-vaisselle

TV

Entièrement rénové en 2022, Le Cèpe A est un chalet mitoyen offrant un panorama unique avec une vue dégagée sur le sommet de l'Aiguille du Fruit.

D'une superficie d'environ 110 m², ce bien décoré avec goût allie le moderne et le style montagnard recherché dans une station de ski. Réparti sur 3 niveaux, il dispose d'une suite familiale avec salle de bain pour 4 personnes, de deux chambres doubles en suite et d'un coin montagne. Au premier niveau, un grand séjour avec poêle à granulés et une belle cuisine ouverte équipée s'ouvre sur un grand balcon offrant une belle vue sur l'Aiguille du Fruit.

"Après une belle journée de ski sur le Domaine des 3 Vallées, vous atterrissez enfin dans votre chalet de vacances. A deux pas de l'agitation du centre de la station, vous pourrez profiter du coucher de soleil sur le sommet de l'Aiguille du Fruit avant un bon dîner savoyard en famille. Des moments uniques à vivre au Cèpe."

Caractéristiques principales :

- Parking
- Poêle à granulés
- Local à skis privatif équipé avec chauffe-chaussures
- Draps et serviettes inclus

Services complémentaires :

- Livraison de petit-déjeuner (24 €/pers/jour)
- Ménage quotidien (56 €/heure)
- Contactez-nous pour toute demande complémentaire ou pour un descriptif complet !

Caractéristiques

- Sud
- Est
- Lave-vaisselle
- Sèche-linge
- Lave-linge
- Connexion WIFI
- Télévision
- Four micro-ondes
- Balcon / Terrasse
- Cheminée
- Nouveauté
- Coup de coeur







