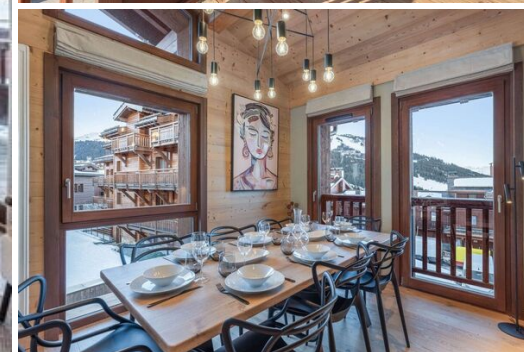
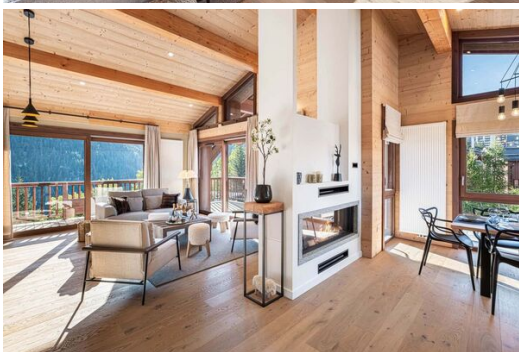


Chalet à louer à Courchevel 1650

France, Courchevel, Courchevel 1650

Chalet - REF: TGS-A4030



N° Chambres: 4
Lave-vaisselle

N° du Peuples: 8
TV

Parking

M² construction: 151m²

Terrasse

Wifi

Cheminée

Ascenseur privé

Chalet mitoyen de 151 m², situé dans le domaine privé des "Glaciers" à l'entrée de Courchevel Moriond. Il peut accueillir 8 personnes avec ses 4 chambres en suite.

NIVEAU 1

- Suite 1 : Chambre avec lit double (160*200), salle de douche, sèche-serviettes, WC, simple vasque
- Suite 2 : Chambre avec lit double (160*200), télévision, baignoire, sèche-serviettes, WC, simple vasque

NIVEAU 2

- Suite 3 : Chambre avec lit double (160*200), salle de douche, sèche-serviettes, WC, simple vasque
- Suite 4 : Chambre avec lit double (160*200), télévision, salle de douche, sèche-serviettes, WC, simple vasque

NIVEAU 3

- Cuisine ouverte : lave-vaisselle, four, micro-ondes, réfrigérateur-congélateur, plaque de cuisson, cafetière Nespresso
- Salon TV avec cheminée à gaz
- Salle à manger

AUTRES

- Place de parking extérieure n°5 (5x2,50m)
- Garage privé pour une voiture (*m) au rez-de-chaussée

- Local à skis avec sèche-chaussures pour 10 paires au rez-de-chaussée
- WiFi
- Ascenseur au chalet
- Lave-linge séchant combiné

ANIMAUX ADMIS avec supplément de 100€ par semaine - NON FUMEUR
8000€ DEPOT DE GARANTIE NON ENCAISSE

SERVICES INCLUS (*sauf été et courts séjours)

- Accueil à la propriété avec champagne et cadeau de bienvenue*
- Produits de toilette
- Linge de maison (serviettes, peignoirs et draps)
- Ménage de milieu de séjour et changement de linge
- Ménage de fin de séjour
- Lits faits avant l'arrivée
- Chaussons

SERVICES NON INCLUS

- Taxe de séjour
- Ménage quotidien sur demande
- Conciergerie

Caractéristiques

- Accès PMR
- Balcon / Terrasse
- Lave-vaisselle
- Sèche-linge
- Est
- Cheminée
- Garage / Parking
- Ascenseur
- Four micro-ondes
- Neuf
- Nord
- Animaux acceptés
- Casier à skis
- Sud
- Télévision
- Connexion WIFI
- Lave-linge
- Ouest









