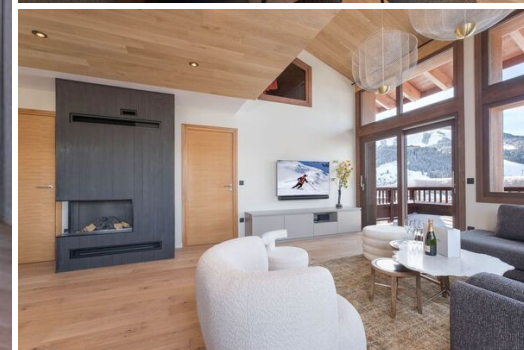
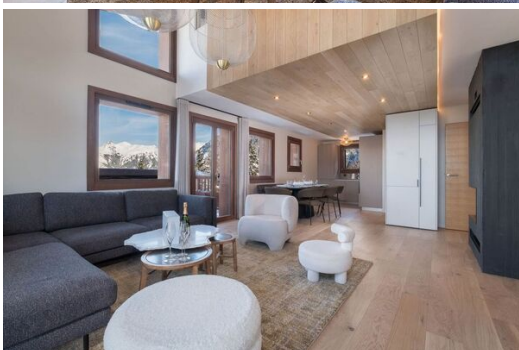
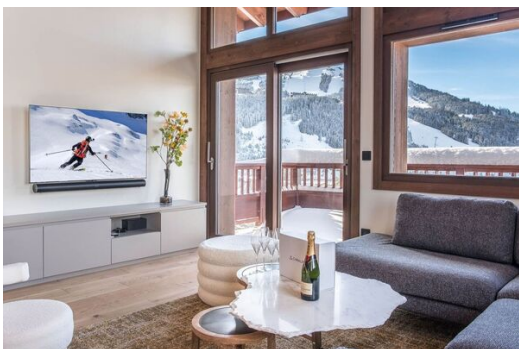


Appartement à louer à Courchevel 1650

France, Courchevel, Courchevel 1650

Appartement - REF: TGS-A4110



N° Chambres: 3
Cheminée

N° du Peoples: 8
Vues montagneuses

Parking
Ascenseur collectif

M² construction: 105m²
Lave-vaisselle

Terrasse
TV

Étage: 1
Machine à laver

Wifi
Salle de ski

ski-in/ski-out
Distance du centre ville:
central

Activités dans la station

Ski / Snowboard

Cyclisme

Ski de fond

Golf

Randonnée

Vélo de montagne

Équitation

Voile

Duplex de luxe à Courchevel Moriond avec accès skis aux pieds

Vivez le summum des vacances au ski dans ce duplex exceptionnel de 105 m², niché dans le prestigieux domaine privé des « Glaciers » à Courchevel Moriond. Avec un accès skis aux pieds, vous n'êtes qu'à quelques minutes des pistes du célèbre domaine skiable des 3 Vallées. Cet appartement récemment rénové et magnifiquement aménagé offre trois suites spacieuses, pouvant accueillir confortablement jusqu'à quatre adultes et quatre enfants.

Caractéristiques :

Niveau 0 :

Hall d'entrée accueillant

Cuisine ouverte et salle de séjour avec cheminée au gaz, entièrement équipée d'appareils modernes.

Terrasse de 20 m² avec une triple exposition (Est, Nord et Ouest)

Suite 1 : Chambre double (160x200cm) avec TV et salle de douche attenante

Toilettes séparées

Niveau 1 :

Suite 2 : Chambre avec deux ensembles de lits superposés (4 lits : 90x200cm) et salle de douche attenante.

Suite 3 : Chambre double (180x200cm) avec salle de douche attenante équipée d'un double meuble-lavabo.

Aménagements supplémentaires :

WIFI

Parking extérieur privé

Casier à skis

Lave-linge séchant

Ascenseur dans la résidence

*Services inclus (sauf été et courts séjours) :

Réception de bienvenue à l'agence avec champagne et panier de bienvenue*

Draps, serviettes et pantoufles

Produits de toilette

Nettoyage en milieu de séjour

Nettoyage de fin de séjour

Services non inclus :

Taxe de séjour

Services de conciergerie

Nettoyage supplémentaire sur demande

Informations importantes :

Les animaux domestiques ne sont pas admis.

Appartement non-fumeur

Dépôt de garantie de 5 000 € (non encaissé)

Réservez dès aujourd'hui vos vacances de ski de rêve et créez des souvenirs inoubliables au cœur de Courchevel !

Contactez-nous dès maintenant pour connaître les disponibilités et les tarifs.

Découvrez le summum du luxe alpin et de la commodité

Address:

Lieu-dit Le Mollard

COURCHEVEL

73120

Coordinates:

45.420067585363185, 6.6527608220462255







