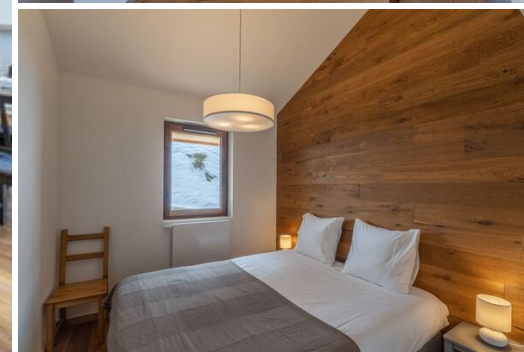
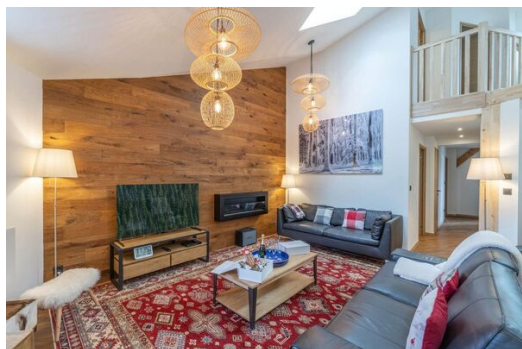


# Appartement à louer à Courchevel 1650

France, Courchevel, Courchevel 1650

Appartement - REF: TGS-A4109



N° Chambres: 5  
ski-in/ski-out  
Distance du centre ville:  
central

N° du Salle de bains: 5  
Cheminée

N° du Peoples: 11  
Vues montagneuses

Parking  
Ascenseur collectif

M² construction: 176m²  
Lave-vaisselle

Terrasse  
TV

Étage: 3  
Machine à laver

Wifi  
Distance du télési: 100m

## Activités dans la station

Ski / Snowboard

Cyclisme

Ski de fond

Golf

Randonnée

Vélo de montagne

Équitation

Voile

Vivez le summum des vacances au ski dans cet exceptionnel appartement de 6 pièces, niché dans la très prisée résidence Helianthème à Courchevel Moriond. Avec une surface habitable de 176 m², une vue imprenable et un accès direct aux pistes, ce luxueux refuge est parfait pour des groupes allant jusqu'à 12 personnes.

Accès skis aux pieds : Dévaliez les pistes en quelques secondes et revenez sans effort à la résidence en skis.

Emplacement de choix : Proche des commerces et des commodités, les pistes de ski ne sont qu'à 200 mètres.

Vues panoramiques : Le balcon orienté nord-ouest offre une vue imprenable sur Courchevel 1850 et la vallée environnante.

Spacieux et moderne : cet appartement récemment rénové dispose d'un généreux salon/salle à manger ouvert, d'une cuisine entièrement équipée et de cinq chambres confortables.

Aménagements luxueux : Profitez de la commodité d'un lave-vaisselle, d'un lave-linge, d'un sèche-linge, d'un casier à skis avec sèche-chaussures et de deux places de parking privées.

Disposition :

Niveau 0 :

Salon/salle à manger avec télévision et accès au balcon

Cuisine semi-ouverte avec accès au balcon

4 chambres doubles (160\*200), chacune avec salle de bain attenante et équipements modernes

Toilettes séparées

Buanderie

Mezzanine :

Chambre superposée pour 4 personnes (90\*200)

Salle de douche avec double lavabo

Toilettes séparées

Caractéristique

- Balcon / Terrasse
- Proche des pistes de ski
- Lave-vaisselle
- Sèche-linge
- Est
- Garage / Parking
- Sèche-linge
- Four à micro-ondes
- Nouveau
- Nord
- Animaux non admis
- Casier à skis
- Ski-in ski-out
- Sud
- Télévision
- Connexion WIFI
- Lave-linge
- Ouest

Services inclus :

Accueil chaleureux à l'agence avec un cadeau de bienvenue

Produits de luxe pour la salle de bain

Linge de maison et serviettes de toilette frais

Lits faits à l'arrivée

Pantoufles confortables

Nettoyage de fin de séjour

*Address*

503 Rue de l'Ariondaz

SAINT-BON-TARENTEISE

73120

*Coordinates*

45.411253, 6.648191

*District  
Ariondaz - Courchevel*

Réservez votre séjour de ski de rêve dès aujourd'hui !

Contactez-nous dès maintenant pour vérifier la disponibilité et réserver votre séjour dans ce superbe appartement de Courchevel.









