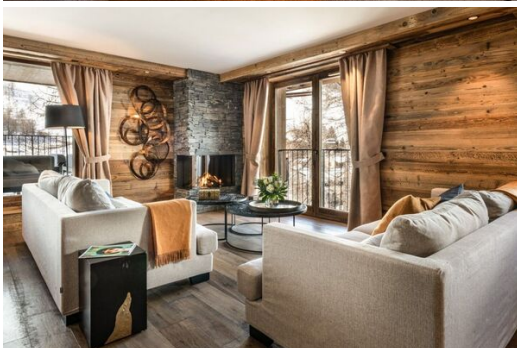


Appartement à louer à Val d'Isère

France, Val d'Isere

Appartement - REF: TGS-A3982



N° Chambres: 5
TV

N° du Salle de bains: 4
Salle de ski

N° du Peoples: 10

Parking

M² construction: 225m²

Terrasse

Wifi

Cheminée

L'appartement en duplex, situé au troisième étage de la Résidence Vail Lodge, d'une superficie de 225 m², est parfait pour accueillir 10 personnes.

Cet appartement dispose de cinq chambres avec lit double et de quatre salles de bains privées. Le séjour dispose d'un coin salon avec une télévision, d'une cuisine entièrement équipée et d'une cheminée. Un balcon meublé complète l'espace ainsi qu'une terrasse avec un bain à remous extérieur. Cet appartement dispose de tous les appareils électroménagers nécessaires comme un lave-vaisselle, une machine à café Nespresso, des ustensiles de cuisine, etc. ainsi qu'une buanderie avec un lave-linge et un sèche-linge.

Pendant vos vacances, vous pourrez bénéficier d'une place de stationnement dans le parking souterrain, d'un casier à skis privatif et d'un accès Wifi.



