

Appartement à louer à Courchevel 1550 Village ave

France, Courchevel, Courchevel 1550

Appartement - REF: TGS-A2774



N° Chambres: 3
Ascenseur privé

N° du Peuples: 5
Lave-vaisselle

Parking
TV

M² construction: 113m²
Salle de ski

Étage: 2
Distance du télési: 100m

Wifi
Distance du centre ville:
central

Vues montagneuses

Ascenseur collectif

Activités dans la station

Ski / Snowboard

Cyclisme

Ski de fond

Golf

Randonnée

Vélo de montagne

Équitation

Appartement de 2 chambres à louer à Courchevel 1550 Village

L'appartement est situé dans une toute nouvelle résidence dans le quartier des Gravelles de Courchevel Village. Son emplacement est idéal puisqu'il se trouve à quelques pas des pistes du plus grand domaine skiable du monde.

L'appartement a un esprit contemporain avec des couleurs neutres qui apportent de la finesse, comme le gris présent sur les meubles et l'épaisse moquette du salon. La cuisine entièrement noire contraste avec les couleurs plus claires et donne un vrai caractère à l'appartement. Cette décoration se combine parfaitement avec la forte présence du bois qui apporte de la chaleur et nous rappelle que nous sommes dans une construction de montagne.

Deux chambres et une cabine composent l'appartement, dont une chambre familiale ensuite et une chambre double ensuite qui porte la capacité à 6 adultes. Le bois est également présent dans les chambres, cette fois avec des couleurs plus vives offrant des lieux très cosy.

Cet appartement est le lieu idéal pour une famille souhaitant séjourner dans un appartement de standing, le tout avec un emplacement privilégié.

Pour rendre votre séjour encore plus agréable, de nombreux services à la carte sont disponibles.

LAYOUT

Espace de vie :

- Balcon
- Cuisine entièrement équipée
- Salle à manger
- Salle de séjour

Chambre double ou lits jumeaux :

- Armoire, télévision
- 1 lit double (140 x 200)
- Salle de bain attenante : Douche, sèche-serviettes, lavabo simple.

Chambre à coucher familiale :

- Armoire
- 1 lit double séparable
- 1 lit simple (90 x 200)
- Salle de bain attenante : Baignoire, Double lavabo, Sèche-serviettes, Toilette.

Autres espaces :

- Chauffe-bottes
- Garage
- Local à ski

Toilettes indépendantes : 1

SERVICES

Accueil

- Réception à la propriété
- Champagne
- Fleurs
- Panier de bienvenue
- Produits de salle de bains

Ménage et linge de maison

- Chaussons
- Linge de maison (serviettes et draps)
- Lits faits avant l'arrivée
- Nettoyage de fin de séjour
- Nettoyage programmé sur demande (frais supplémentaires)

ÉQUIPEMENTS

Multimédia

- TV

Equipements généraux

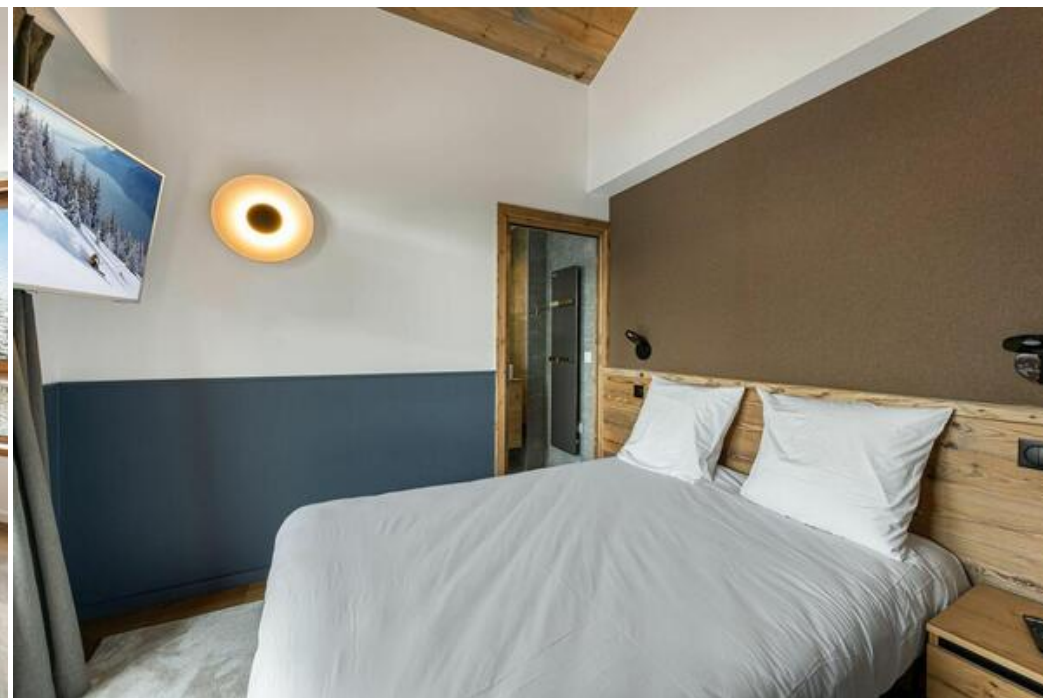
- Ascenseur
- Garage
- Casier à skis
- Mobilier d'extérieur

Appareil ménager

- Lave-vaisselle

Sur demande

- Lit bébé
- Chaise haute







APPARTEMENT N° S24
TYPE : T3

TABLEAU DES SURFACES

Pièces	Surface habitable
Entrée	3,50 m ²
Petit de Vie	8,00 m ²
Chambre (1)	15,21 m ²
Chambre (2)	8,90 m ²
Chambre enfant	4,50 m ²
Salon de Suite (1)	9,90 m ²
Salon de Suite (2)	3,30 m ²
WC	1,80 m ²
Équipement	4,70 m ²

TOTAL HABITABLE : 113,66 m²
 Surface de la Terrasse : 25,00 m²
 Surface Balcon : 25,00 m²



Aménagement intérieur Résidence Hôtelière "Les Ancolles"
Commune de Saint Bon Tarentaise

SAS - Agence d'Alberville
Les Caris - 21 Avenue des Dromes Alpes
73000 Albertville

Abakar Gilfan
8 Rue Louis-René Berthelot - 69400 Saint-Cyr-en-Montagne

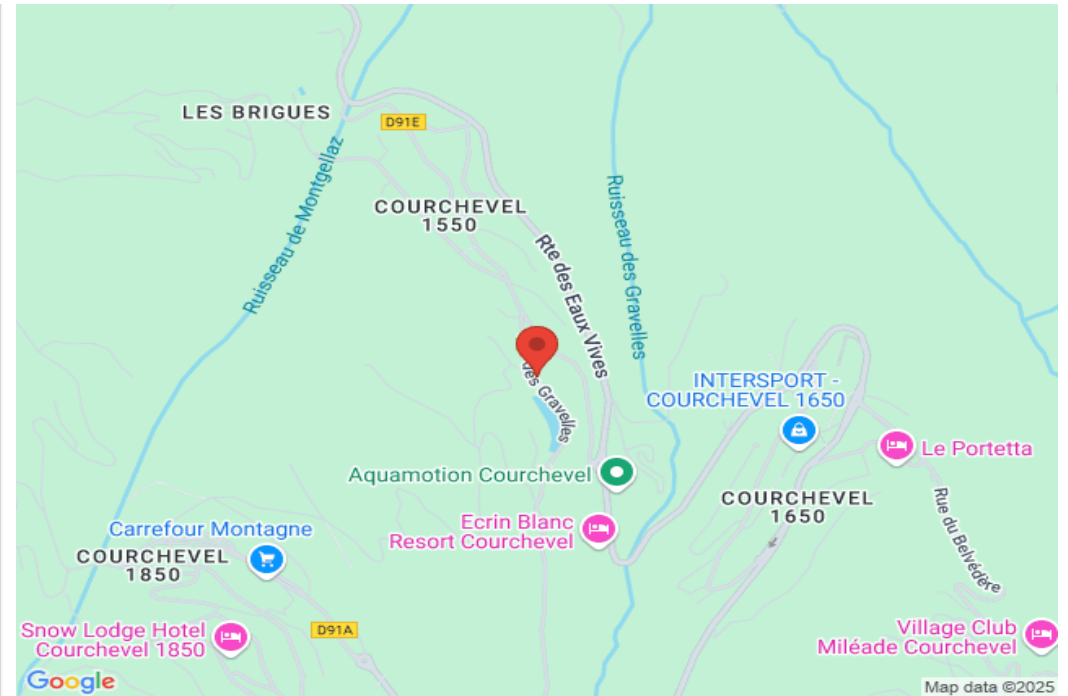
4A. MAQUETTE APPARTEMENT S24 - R+2

A3

26.11.21

Abakar Gilfan
0650130428
www.abakar.com

Les données sont fournies en tant qu'informations et ne constituent pas une garantie. Elles sont susceptibles d'être modifiées sans préavis. Elles ne sont pas à considérer comme des données officielles.



Map data ©2025